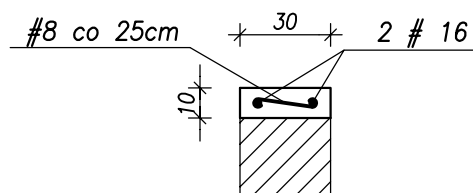
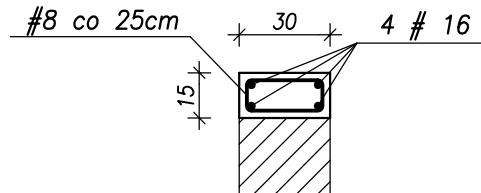


Wieniec nad attyką
wiatrołapu



Wieniec nad attyką
budynku



Uwagi:

1. Beton C20/25 (B25), Stal A-IIIIN B500SP, (zb. rozdzielcze St3S)
2. Otulina zbrojenia 25mm
3. W słupach na długości zakładu prętów strzemiona zagęścić do połowy
3. Wymiary skorygować z projektem architektury.

NAZWA OBIEKTU BUDOWLANEGO		Progresbud s.c.	
PRZEBUDOWA I ROZBUDOWA BUDYNKU ZARZĄDU SZPITALA O WIATROŁAP I SCHODY ZEWNĘTRZNE ORAZ BUDOWY MIEJSC PARKINGOWYCH PRZY UL. RACIBORSKIEJ 26 W KATOWICACH		Jadwiga Włodarczyk, Wojciech Włodarczyk Al. Henryka 7, 32-500 Chrzanów biuro: Chrzanów, Al. Henryka 7, tel./fax: 032 754 05 72 e-mail: biuro@progresbud.pl, www.progresbud.pl	
DATA	PROJEKTOWAŁ:	mgr inż. MAREK WENTRYS nr uprawnień: MAP/0093/POOK/08 w specjalności konstrukcyjno-budowlanej	PODPIS:
	10.2009	SPRAWDZIŁ:	mgr inż. MICHAŁ ŻALIŃSKI nr uprawnień: 123/00 w specjalności konstrukcyjno-budowlanej
ADRES OBIEKTU BUDOWLANEGO		BRANŻA	
Dz. nr: 72/4, 76/1, 76/2 Katowice, ul. Raciborska 26 obręb: Śródmieście-Załęże jedn. ewidencyjna: Katowice-Miasto		WSPÓŁPRACA:	
INWESTOR		B	
Szpital im. Stanisława Leszczyńskiego ul. Raciborska 26 40-074 Katowice		WSPÓŁPRACA:	
SKALA		TYTUŁ RYSUNKU	
1:25		ZBROJENIE SŁUPÓW, BELEK, WIEŃCY	
NR RYSUNKU			K6